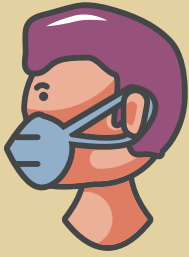
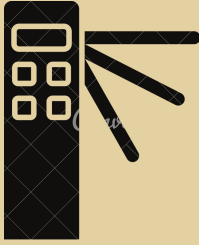


COVID-19 MEDIDAS EN EL TRANSPORTE PÚBLICO



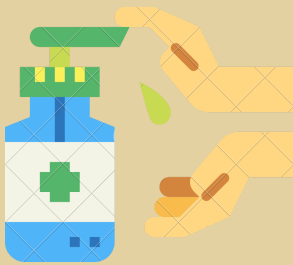
USA TAPABOCAS

Usa bien el tapabocas que cubra nariz y boca.



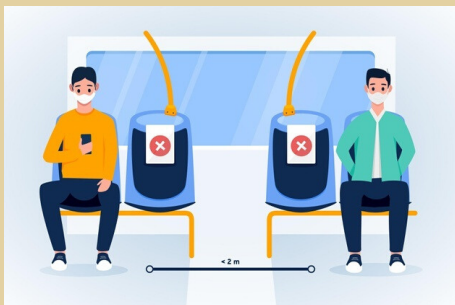
PASO POR EL TORNQUETE

Cruza el torniquete empujando con la pierna y la cintura.



USA ANTIBACTERIAL

Al permanecer dentro del bus use el gel antibacterial, aunque esto no reemplaza el lavado de manos.



DISTANCIA SOCIAL

Mantener la distancia social de dos metros entre cada persona.



VENTANAS ABIERTAS

Permite que se mantengan las ventanas abiertas.



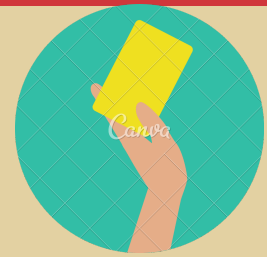
NO COMER NI BEBER

Evita comer o beber dentro del transporte.



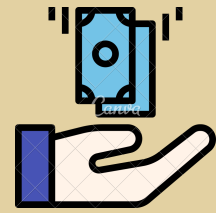
NO TOCARSE LA CARA

Puedes contagiarte fácilmente pues el virus entra por tu boca, ojos o nariz.



DESINFECTA TU TARJETA

Limpie la tarjeta antes y después de usarla.



DESINFECTA TU DINERO

Al manipular dinero tenga en cuenta que puede contaminarse, por ello desinfecte el dinero una vez lo reciba



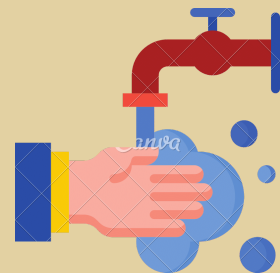
NO TOQUES NINGÚN ELEMENTO

Evita en lo posible cualquier tipo de contacto con elementos del bus, como tubos, ventanas o pasamanos.



RESPECTA LAS SILLAS DEMARCADA

No hagas uso de las sillas demarcadas y respeta la sana distancia.



LAVADO DE MANOS

Al bajar del transporte lávate las manos tan pronto como puedas.



NO MANIPULES TU CELULAR

Procura no usar tu celular y desinfectalo antes y después de abordar el bus.